

Annwyl riant/ofalwr,

Helo, croeso i rifyn cyntaf cylchlythyr Gyrfa Cymru. Rwy'n Gyngorydd Gyrfa ac wrth i'ch plentyn ddechrau blwyddyn ysgol newydd, rwyf yma i'ch cefnogi chi a'ch plentyn i wneud penderfyniadau pwysig am ei bynciau a'i yrfa.

Dros y blynyddoedd i ddod, byddwch yn chwarae rhan allweddol o ran helpu i lunio dyfodol eich plentyn.

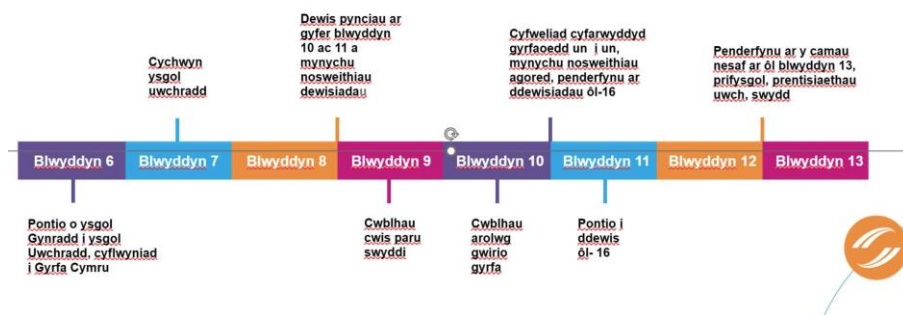
Dyna pam rwy'n awyddus i sicrhau eich bod yn cael y wybodaeth ddiweddaraf a'ch bod yn gwybod fy mod ar ben arall y ffôn neu'r cyfrifiadur i ateb unrhyw gwestiynau sydd gennych.

Nid yw byth yn rhy gynnar nac yn rhy hwyr i helpu eich plentyn i ganfod ei lwybr gyrfa.

## Taith gyrfa

Bydd eich plentyn yn gwneud penderfyniadau pwysig drwy gydol ei flynyddoedd yn yr ysgol. Ar ba bynnag gam mae eich plentyn, dechreuwch gael sgysiau am y dyfodol.

### Pwyntiau Pontio Allweddol

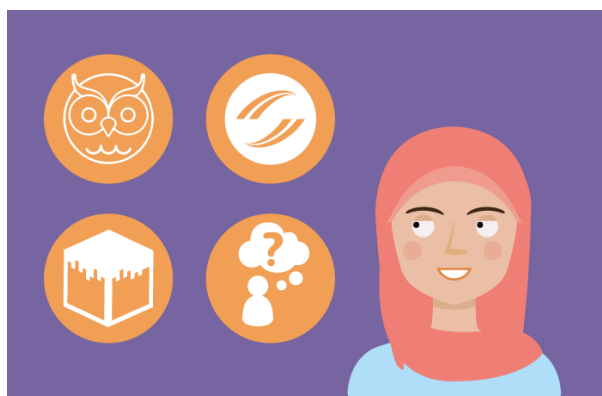


## Awgrymiadau i gefnogi'ch plentyn

- Beth yw uchelgeisiau eich plentyn?
- Cadwch feddwl agored, gwrandewch a cheisiwch ei annog i wneud ei benderfyniadau ei hun;
- Ceisiwch ei annog i ddatblygu ei sgiliau drwy addysg, hobiau, diddordebau, profiad gwaith a swyddi rhan-amser;
- Cymerwch y [Cwis Buzz](#) gyda'ch plentyn i ymchwilio i'w gryfderau, yr hyn y mae'n ei fwynhau a pha swyddi allai fod yn addas iddo;
- Cwblhewch y [Cwis Paru Swyddi](#) a [CrefftGyrfaoedd](#) i ymchwilio i syniadau am swyddi;
- Defnyddiwch [gyrfacymru.llyw.cymru](http://gyrfacymru.llyw.cymru) i gael gwybodaeth am y farchnad swyddi bresennol a'r farchnad swyddi yn y dyfodol, pa sgiliau y mae cyflogwyr yn edrych amdanynt a thueddiadau cyflogaeth;
- Cadwch mewn cysylltiad ag ysgol eich plentyn gan y bydd yn darparu gwybodaeth bellach am opsiynau wrth i'ch plentyn symud drwy'r ysgol.

Cofiwch, rwyf fi yma i helpu hefyd!

[Cefnogaeth i rieni gan Gyrfa Cymru - YouTube](#)



## Swyddi yn y Dyfodol

Mae gan gynghorwyr gyrfa fynediad i'r wybodaeth ddiweddaraf am y farchnad lafur sy'n cynnwys gwybodaeth am dueddiadau swyddi, sectorau twf a phrinder sgiliau.

Mae'n bwysig eich bod yn gwybod:

- Pa gyfleoedd gwaith sydd ar gael i'ch plentyn;
- Y swyddi y bydd galw amdanynt yn y dyfodol;
- Pa gymwysterau a sgiliau y bydd eu hangen ar eich plentyn;
- Beth yw'r ffordd orau i gael gyrfa mewn maes penodol? Yn aml mae mwy nag un ffordd i ddechrau gyrfa;
- Sut y gall eich plentyn baratoi ei hun ar gyfer marchnad swyddi sy'n newid yn barhaus.

Cliciwch [yma](#) i ddarganfod mwy am y tueddiadau a'r wybodaeth ddiweddaraf am swyddi.



## Canolbwyntio ar gyflogwyr

Rydym yn gweithio gydag ysgol eich plentyn er mwyn ymgysylltu â chyflogwyr. Mae hyn yn golygu bod gennym gynghorwyr penodedig sy'n cysylltu ysgolion a disgyblion â chyflogwyr o wahanol sectorau a diwydiannau gyda'r nod o ysgogi, ysbrydoli a chodi ymwybyddiaeth eich plentyn o ystod o wahanol yrfaeodd.

Mae cyflogwyr yn mynd i ysgolion i roi cyflwyniadau, i gynnal gweithdai ac i gymryd rhan mewn sesiynau Holi ac Ateb neu ffug gyfweiliadau.

Rydym bob amser yn cael adborth gwych gan ddisgyblion ar ôl y digwyddiadau hyn. Maent yn mwynhau clywed gan gyflogwyr, dysgu rhywbeth newydd ac maent yn teimlo bod ganddynt fwy o gymhelliant a hyder oherwydd y profiadau hyn.

Dyma [Anwen](#), un o gynghorwyr cyswllt busnes Gyrfa Cymru, i egluro ychydig mwy am pam mae cwrdd â gwahanol gyflogwyr yn bwysig i bobl ifanc.

Pan fyddwn yn gwahodd cyflogwyr i gymryd rhan, rydym bob amser yn ceisio cadw mewn cof y sectorau twf a'r sectorau lle ceir prinder sgiliau, er mwyn sicrhau bod gan eich plentyn y wybodaeth ddiweddaraf i'w helpu gyda chynllunio gyrfa a gwneud penderfyniadau.

Dyma rai gwefannau defnyddiol os hoffech ddarganfod mwy am y sectorau twf lle rydych chi'n byw.

[Gogledd Cymru](#)

[De-orllewin Cymru](#)

[Prifddinas Ranbarth Caerdydd \(De-ddwyrain Cymru\)](#)



## Diweddariad ar y cwricwlwm

Y cwricwlwm newydd ar gyfer Cymru, sy'n cael ei gyflwyno o 2022 ymlaen, yw'r newid mwyaf yn y sector addysg ers blynnyddoedd! Wrth i waith, technoleg a chymdeithas newid, bydd y cwricwlwm newydd yn paratoi eich plentyn i ffynnu ym myd gwaith yn y dyfodol.

Mae gan bob ysgol raglen addysg gyrfaoedd. Bydd addysg gyrfaoedd yn y cwricwlwm newydd yn cael ei alw'n 'gyrfaoedd a phrofiadau cysylltiedig â gwaith' (GPhCG).

Mae gan Gyrfa Cymru ran bwysig i'w chwarae wrth gefnogi ysgolion a lleoliadau addysgol i ddarparu GPhCG effeithiol. Rydym eisoes wedi cynhyrchu adnoddau dysgu fel [CrefftGyrfaoedd](#) a Dinas Gyrfaoedd.

Mae GPhCG yn bwysig i'ch plentyn wrth iddo ddechrau ar ei daith drwy fywyd, addysg a gwaith. Mae ganddo ddewisiadau i'w gwneud am y llwybr addysgol i'w ddilyn, y swyddi y bydd yn eu gwneud, y math o fywyd y bydd yn ei fyw a'r hyn y bydd yn ei wneud i eraill.

I gael rhagor o wybodaeth am yr holl newidiadau, ewch i â [Mae addysg yn newid | LLYW.CYMRU](#)

Rwy'n edrych ymlaen at eich cefnogi chi a'ch plentyn dros y flwyddyn nesaf. Gyda'ch help chi, gallwn roi'r dechrau gorau posibl iddo ar ei daith gyrfa.

*Cynghorydd Gyrfa*

## Sut wnaethon ni?

Os oes gennych unrhyw adborth ar y cyhoeddiad hwn, rhowch wybod i ni [yma](#).

## Cysylltwch â Gyrfa Cymru

Ffôn: 0800 028 48 44

Sgwrs ar-lein: gallwch sgwrsio ag aelod o dîm Gyrfa Cymru ar-lein yn [gyrfacymru.llyw.cymru](http://gyrfacymru.llyw.cymru)

Siaradwch â chynghorydd gyrfa yn bersonol yn un o'n canolfannau gyrfa neu drwy fideo

Ebost: [rhiannon.churchill@gyrfacymru.llyw.cymru](mailto:rhiannon.churchill@gyrfacymru.llyw.cymru) | [rhiannon.churchill@careerswales.gov.wales](mailto:rhiannon.churchill@careerswales.gov.wales)

Dilynwch Gyrfa Cymru ar y cyfryngau cymdeithasol

Facebook icon [gyrfacymru](#)

Eicon Twitter [@gyrfacymru](#)

Insta icon [gyrfa\\_cymru](#)

LinkedIn icon [gyrfa-cymru](#)

You Tube icon [gyrfa cymru](#)